

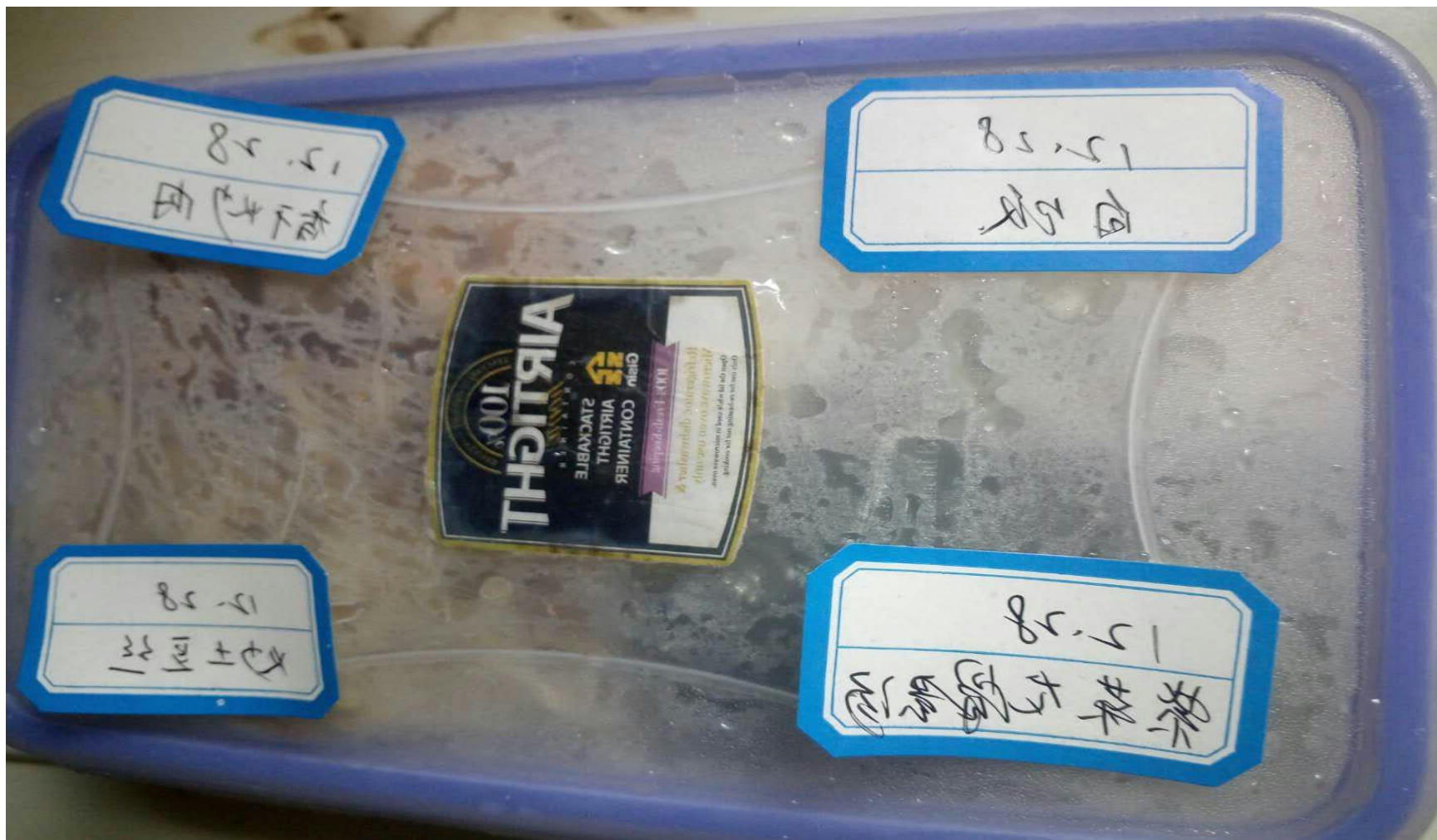
渚溪完小免费午餐情况公示

1. 规范食品留样



留样量现已达到100g

留样标签已写好菜名和时间



2. 加强财务管理

供应商电话留在收据上，且在账单上有供应商、食堂工作人员以及采购人员的签名，并能够做到及时的登记。

食品采购与进货验收台账表

单位或部门名称: _____

进货时间	食品名称	规格	数量	供货商	供货商电话	生产日期或批号	保质期	保存条件	验收情况	验收人签名
12.27	肉	斤	32	康依达	13972423315			3	已录	陆依达
	土豆皮	斤	10	康依达	13467341894			3	已录	陆依达
12.28	肉	斤	30	康依达	13972423315			3	已录	陆依达
	菜子	斤	28	海味家	18711469795			3	已录	陆依达
	大土豆	斤	45	康依达	13467341894			3	已录	陆依达
	小米椒	斤	18	康依达	13467341894			3	已录	陆依达

备注：
1. 保存条件可分为：(1) 冷冻；(2) 冷藏；(3) 常温。
2. 验收情况包括：(1) 包装是否完整；(2) 标识是否齐全；(3) 色香味等感官性状是否正常；(4) 食品与购物证明是否一致；(5) 处理情况(退货应证明)。
3. 台账应当与产品检验或检验合格证明、购物凭证及其他有关食品安全证明按进货时间先后排序，一并附于本表后保存备查。

食品销售卡

日期: 2017年12月28日

产品名称及规格	单位	数量	单价	金额
大土豆	斤	45	3.5	157.5
小米椒	斤	18	7	126
合计				283.5

电话: _____

经办人: _____

13467341894

3. 在用餐方面，着重卫生的教育，提醒学生们在饭前及时洗手，养成良好的卫生习惯。也希望学生们一直保持这个良好的用餐习惯。

4. 避免餐后浪费。 学生主要是倒饭问题以前时有存在，通过采取对学生先少打饭，不够再添加的方法以及说理教育，让他们明白了“一饭一菜，当思来之不易”的深刻道理，现情况基本好转。

